



Усманский муниципальный район
Липецкая область

Инвестиционный паспорт

#инвестируй_в_усмань



Усманский муниципальный район

#инвестируй_в_усмань

2

Социально-экономическое развитие



Административный центр - г. Усмань



Численность населения - 48 613 человек



Общая площадь района - 1941,87 км²



Город Усмань расположен в **40 км.** от федеральной автомобильной дороги М4 «Дон».



Район богат **рыбоводными участками**



По территории Усманского района проходит электрифицированная ветка Мичуринского отделения ЮВЖД, общая протяженность железных дорог 127 км. **Действуют железнодорожные станции «Усмань» и «Дрязги»**



Полезные ископаемые - **глина, песок, суглинок**



Образовательный потенциал включает:

- Усманский многопрофильный колледж (специальности: Пожарная безопасность, информационные системы, мастер общестроительных работ, тракторист-машинист с/х)
- Усманский филиал Липецкого медицинского колледжа
- Усманский промышленно-технологический колледж
- Усманское представительство Воронежского государственного аграрного университета имени императора Петра I (на базе Усманского промышленно-технологического колледжа)



до Москвы 480 км.





Усманский муниципальный район

#инвестируй_в_усмань

3

Социально-экономическое развитие



Общий объем отгруженных товаров и услуг собственного производства по крупным и средним предприятиям и организациям **14,5 млрд. рублей**



Оборот розничной торговли **42,5 млрд. рублей**



Средняя заработная плата **36,865 тыс. рублей**



Трудоспособное население **27 216 человек**



Топ производимой продукции
ягоды и фрукты, электропроводка к автомобилям, швейные изделия, зерно, овощи в закрытом грунте, подсолнечник

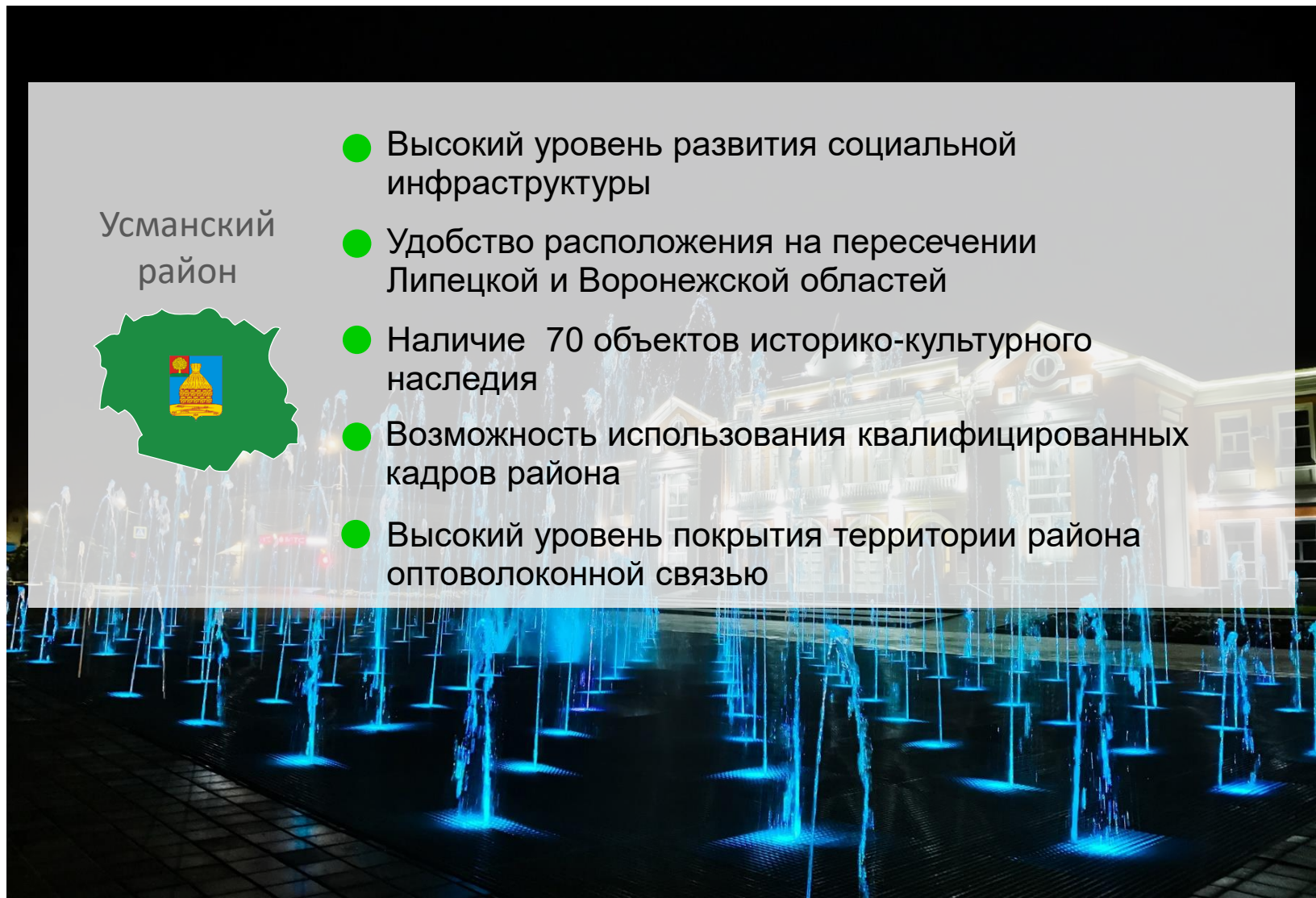


Объем инвестиций в основной капитал **4,3 млрд. рублей**

Усманский район



- Высокий уровень развития социальной инфраструктуры
- Удобство расположения на пересечении Липецкой и Воронежской областей
- Наличие 70 объектов историко-культурного наследия
- Возможность использования квалифицированных кадров района
- Высокий уровень покрытия территории района оптоволоконной связью





Усманский муниципальный район

#инвестируй_в_усмань

4

Приоритетные отрасли



Туризм



Сельское хозяйство



Обрабатывающая промышленность



ООО «Фрагария»

Компания осуществляет «шоковую» заморозку ягод и фруктов, сохраняющую питательные и вкусовые качества продукции

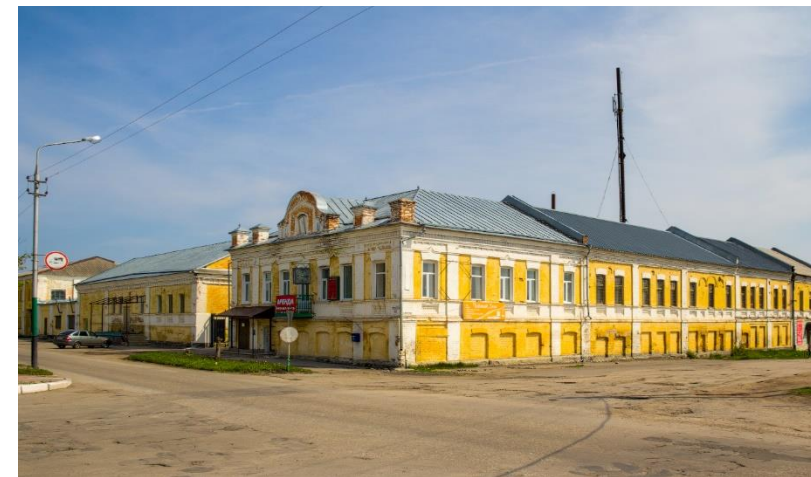


Фрагария



ООО «ЛЭД»

Предприятие производит низковольтные взрывобезопасные и общепромышленные электродвигатели с повышенными требованиями по изоляции и энергоэффективности для нефтегазодобывающей, нефтеперерабатывающей, угольной, химической, машиностроительной отраслей и топливно-энергетического комплекса



ОАО «УСМАНЬ-ТАБАК»

Крупнейшее предприятие по производству табачных изделий. История табачно-махорочной фабрики ведет своё начало с 1901 года





Усманский муниципальный район

#инвестируй_в_усмань

5

Приоритетные отрасли



Туризм



Сельское хозяйство

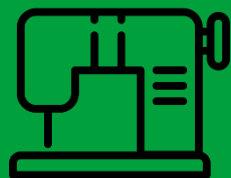


Обработывающая промышленность



ООО «Швейная фабрика Усмань»

Проведена полная реконструкция и модернизация производства, позволившая значительно увеличить объем и повысить качество выпускаемой продукции. Специализируется на пошиве спецодежды для работников нефтегазовой отрасли, гражданской авиации, железнодорожного транспорта



ООО «Атланта»

Специализируется на выпуске электрооборудования для двигателей, транспортных средств и бытовой техники, электрожгутовой продукции и автомобильной светотехники. Продукция поставляется в различные регионы России



ООО «Литмашприбор»

Предприятие является одним из лидирующих в России по выпуску оборудования и приборов для литейного производства. Выпускает формовочные машины по процессу песчано-глинистой смеси, линии холодно-твердеющих смесей, а также приборы земельных лабораторий





Усманский муниципальный район

#инвестируй_в_усмань

6

Приоритетные отрасли



Туризм



Сельское хозяйство



Обрабатывающая промышленность



ООО «УсманьМаслоПродукт»

Производство представляет собой замкнутый цикл переработки семян подсолнечника и реализацию готовой продукции в виде подсолнечного масла горячего отжима прессового, рафинированного дезодорированного и смесей масел



Усмань Масло Продукт
Завод растительных масел



ООО «Авион»

Выпускает самоходные машины на шинах низкого давления с использованием комплектующих автомобилей серии «УАЗ-Патриот». Инновационная машина в 2014 году была занесена в Книгу рекордов России как «Самая производительная машина для внесения удобрений в мире». Покупателями самоходных машин являются предприятия России и СНГ



www.avion-agro.ru



ООО «Овощи Черноземья»

Крупный современный тепличный комплекс с интеллектуальной системой досвечивания и компьютерным управлением микроклимата по производству овощей в закрытом грунте. Площадь тепличного комплекса - 86 га. Производственная мощность - 60 тыс. тонн. томатов в год





Усманский муниципальный район

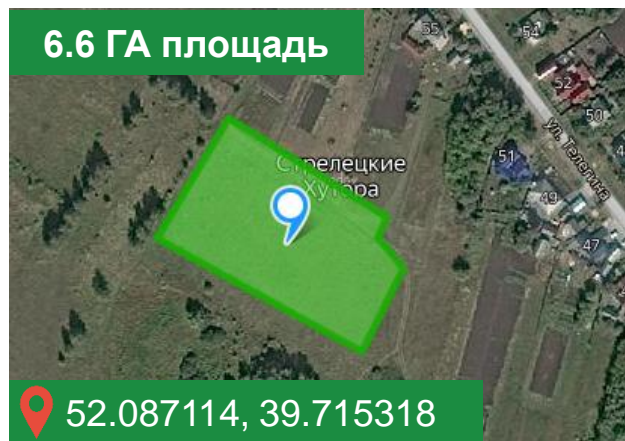
#инвестируй_в_усмань

7

Инвестиционные площадки

Усманский район, с.
Стрелецкие Хутора

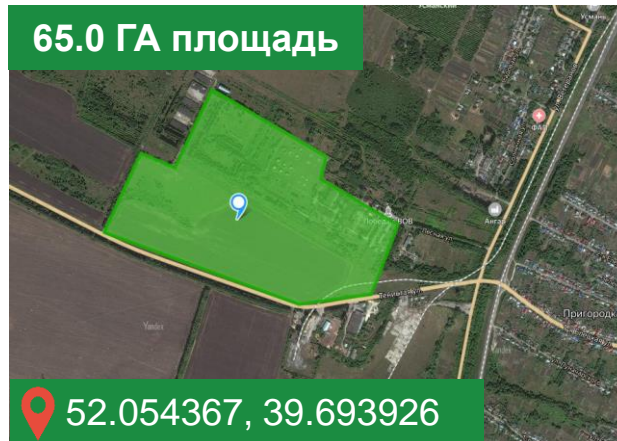
6.6 ГА площадь



- 2 км до г. Усмань
- На расстоянии 2 км расположен элеватор

Усманский район, с.
Пригородка ул. Лесная

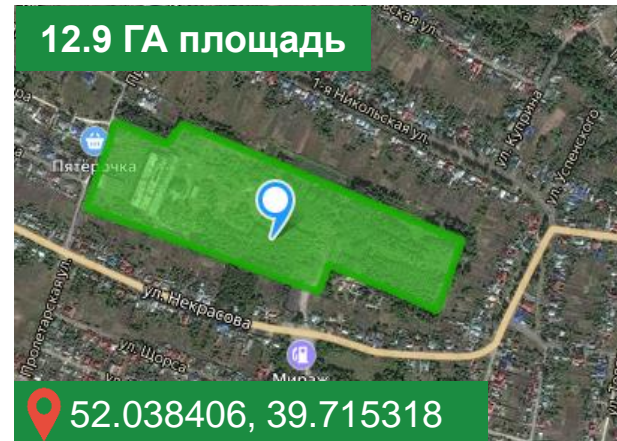
65.0 ГА площадь



- Примыкает к г. Усмань
- Проходит Ж/Д ветка

г. Усмань,
ул. Некрасова, 19а

12.9 ГА площадь



- 3/у расположен на территории г. Усмань
- На участке имеются строения

Инфраструктура

 Электроснабжение

 Водоснабжение

 Водоотведение

 Газоснабжение

есть возможность подключения



Без процедуры торгов!

предоставляются земельные участки муниципальной собственности, в случае признания проекта масштабным. В рамках закона Липецкой области от 15.06.2015 №418-ОЗ.



+7 (4742) 50-20-26
invest@sezlipetsk.ru

ЕДИНОЕ ОКНО
для инвесторов



Привлечение
инвестиций




Сопровождение
проектов



Усманский муниципальный район

Историческая справка



Город Усмань был построен в 1645 году как одна из крепостей Белгородской засечной черты. Город держал оборону от набегов степных кочевников. Участки земляного вала Засечной черты сохранились до наших дней и являются памятником федерального значения. При разделении России в 1708 году на 8 губерний Усманский уезд вошел в состав Азовской губернии. С 18 века Усмань стала активно развиваться как мастерской и купеческий город. В 19 веке город был застроен добротными купеческими домами, каменными либо деревянными на каменном подклете. Большая часть домов сохранилась и составляет исторический центр Усмани сегодня. В результате дальнейших неоднократных государственных административно-территориальных преобразований изменялись как границы уезда (района), так и его состав и подчиненность. В 1934 году Усманский район вошел в состав Воронежской области, а в 1954 году – во вновь образованную Липецкую область.





Усманский муниципальный район

Туристический потенциал

Усмань - старинный самобытный городок, центр которого необычайно красив. Его украшают бульвары, утопающие в зелени, множество старинных зданий и купеческих особняков. Сохранилось несколько домов с затейливыми резными наличниками. Одни из главных достопримечательностей Усмани - городской парк и краеведческий музей имени Б.П. Княжинского, старейший в регионе. Недалеко от города работает аэроклуб «Сапсан». Это тренировочная база сборной России по планерному спорту. Сюда приезжают пилоты из соседних областей, чтобы пройти подготовку и получить опыт

выполнения парящих полетов на планерах. Культурно-развлекательный центр «Никольский» – еще одно место, притягивающее гостей и туристов. Зимой здесь катаются на сноуборде, лыжах, коньках, снегоходах и финских санях. А летом – на скутерах и катерах, квадроциклах и картингах, велосипедах и роликовых коньках. На юге Усманского района находится крупный участок Воронежского государственного биосферного заповедника «Усманский бор», где растут вековые сосны. А любители рыбалки облюбовали базу «Рыбацкая заводь», что совсем

неудивительно. Здесь, вдали от суеты больших городов, можно отдохнуть, порыбачить и вновь обрести душевное равновесие.





Контакты

Мазо Владимир Михайлович

Глава администрации Усманского
муниципального района

 + 7 (47472) 4-05-02  usmadm@admlr.lipetsk.ru

Иевлева Раиса Ивановна

Заместитель главы администрации Усманского
муниципального района ● Бизнес-куратор

 +7 920-545-06-30  ievlevapi@admlr.lipetsk.ru

ЕДИНОЕ ОКНО

в Липецкой области по привлечению и
сопровождению инвестиционных проектов



АГЕНТСТВО
ИНВЕСТИЦИОННОГО
РАЗВИТИЯ
ЛИПЕЦКОЙ ОБЛАСТИ

Агентство инвестиционного развития Липецкой области

 +7 (4742) 50-20-26  invest@sezlipetsk.ru

www.investinlipetsk.ru

398050, Россия, Липецкая область, г. Липецк, ул. Кузнечная, д. 8